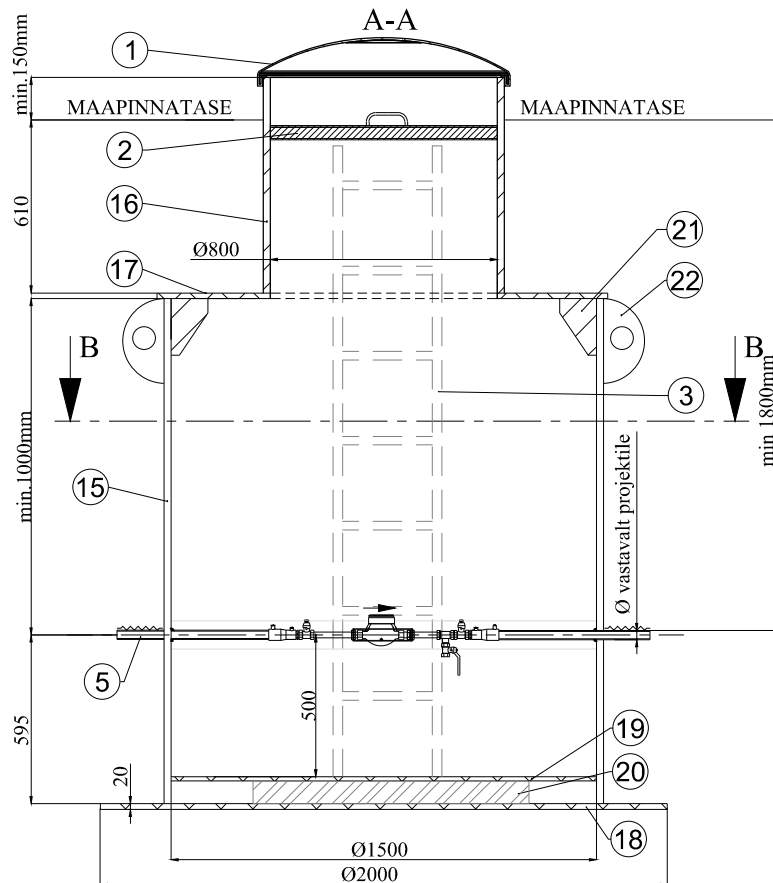
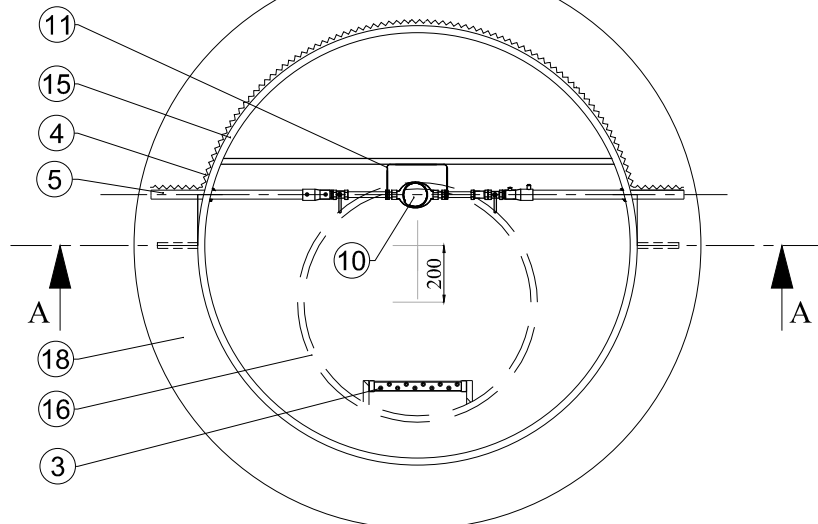
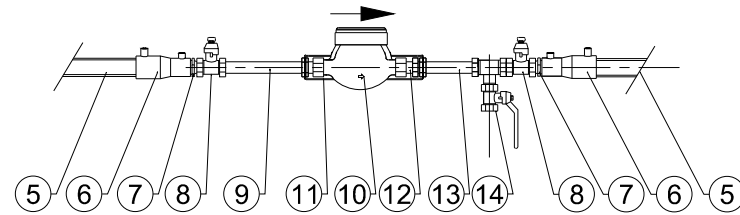


PEALTVAADE B-B



VEEMÕÕDUSÕLME TÜÜPSKEEM




ISEANKURDUVA VEEMÕÕDUKAEVU EKSPLIKATSIOON

1. Plastluuk, tabaga lukustatav
2. Soojustatud luuk DN800 (Styrofoam)
3. Redel AISI316, kinnitusega kaevu seinale
4. Signaalkaabel
5. Survetoru PE PN10 SDR17 (läbimõõt vastavalt projektile) veetiheda läbiviiguga kaevu seinast
6. Elekterkeervis üleminek (läbimõõt vastavalt projektile)
7. Üleminek PE/messing (läbimõõt vastavalt projektile)
8. Kuulkraan (läbimõõt vastavalt projektile)
9. Sirge lõik enne veearvestit, min 5xDN/ID
10. Veearvesti (läbimõõt vastavalt projektile)
11. Konsol kinnitusega plastist toele
12. Liikuv hülss
13. Sirge lõik peale veearvestit, min 3xDN/ID
14. Kolmik tühjenduskraaniga (läbimõõt vastavalt projektile)
15. Plastkorpus PE SN2 ID1500/OD1550
16. Teeninduskaev PE ID800
17. Laeplaat PE, 20mm
18. Põhjaplaat 1 PE, 20mm Ø2000
19. Põhjaplaat 2 PE, 15mm Ø1500
20. Põhjatugevduus, PE rist
21. Tuginurk PE100
22. Tõsteaasad, 2tk

MÄRKUSED

Veearvesti paigaldusega konsoolile horisontaalselt näidikuga ülespoole, konsol kinnitada PE paigalduslatile.
Veearvestitel kuni läbimõõduni DN40 (kaasa arvatud) on tagasilöögiklapp paigaldatud veearvesti sisse.
Veemõõdusõlm maandada.

	Projekt:
	Aadress:
	Tellija:
	Joonis: Iseankurduva veemõõdukaevu ID1500 tüüpoonis -AS Tallinna Vesi

Valmistaja: PEWELD OÜ, Tööstuse 9, Kiili
Joonise koostaja: R.Küket