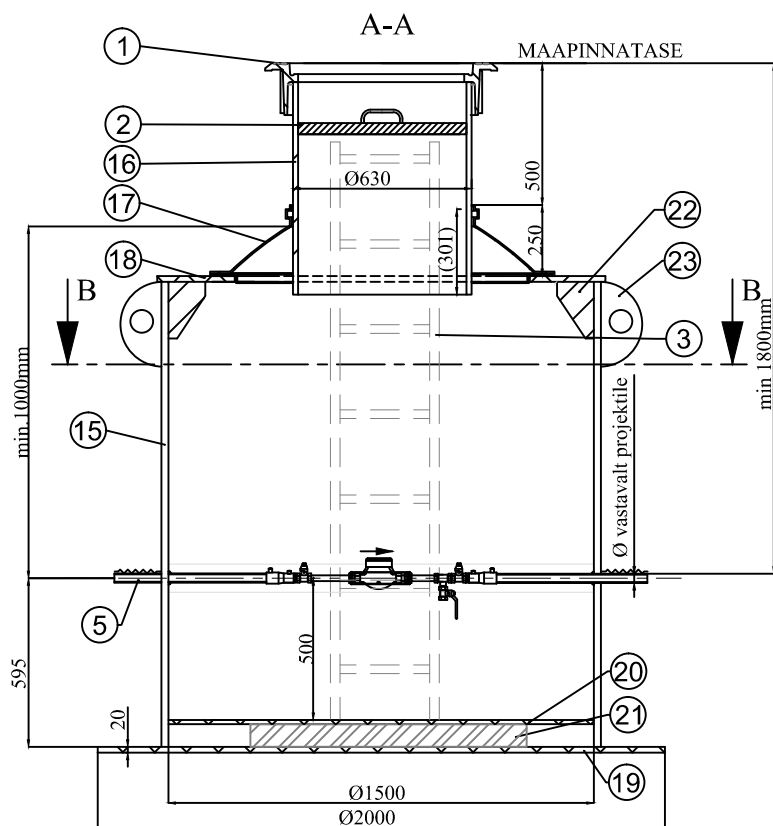


ISEANKURDUVA VEEMÕÕDUKAEVU EKSPLIKATSIOON


1. Malmluugi komplekt D640 koormustaluvusega 40 tonni
2. Soojustatud luuk DN600 (Styrofoam)
3. Redel AISI316, kinnitusega kaevu seinale
4. Signaalkaabel
5. Survetoru PE PN10 SDR17 (läbimõõt vastavalt projektile) veetiheda läbiviiguga kaevu seinast
6. Elekterkeevis üleminek (läbimõõt vastavalt projektile)
7. Üleminek PE/messing (läbimõõt vastavalt projektile)
8. Kuulkraan (läbimõõt vastavalt projektile)
9. Sirge lõik enne veearvestit, min 5xDN/ID
10. Veearvesti (läbimõõt vastavalt projektile)
11. Konsol kinnitusega plastist toele
12. Liikuv hülss
13. Sirge lõik peale veearvestit, min 3xDN/ID
14. Kolmik tühjenduskraaniga (läbimõõt vastavalt projektile)
15. Plastkorpus PE SN2 ID1500/OD1550
16. Teleskoobitoru De630 PE malmkraega
17. Teleskoobimansett Roto PE 1127/630
18. Laeplaat PE, 20mm
19. Põhjaplaat 1 PE, 20mm Ø2000
20. Põhjaplaat 2 PE, 15mm Ø1500
21. Põhjatugevduks, PE rist
22. Tuginurk PE100
23. Tõsteaasad, 2tk



MÄRKUSED

Veearvesti paigaldusega konsoolile horisontaalselt näidikuga ülespoole, konsol kinnitada PE paigalduslatile.

Veearvestitel kuni läbimõõduni DN40 (kaasa arvatud) on tagasilöögiklapp paigaldatud veearvesti sisse. Veemõõdusõlm maandada.

	Projekt:
	Aadress:
	Tellijä:
Valmistaja: PEWELD OÜ, Tööstuse 9, Kiili Joonise koostaja: R.Küket	Joonis: Iseankurduva veemõõdukaevu ID1500 tüüpoonsis